



๘ มกราคม ๒๕๖๖
วันคล้ายวันประสูติ ครบ ๓ รอบ
สมเด็จพระเจ้าลูกเธอ เจ้าฟ้าสิริวัณณวรี นารีรัตนราชกัญญา

ทรงพระเจริญ

ควรมิควรแล้วแต่จะโปรดเกล้าโปรดกระหม่อม
ข้าพระพุทธเจ้า คณะผู้บริหาร ข้าราชการ และบุคลากร โรงพยาบาลราชบุรี



นิทรรศการเฉลิมพระเกียรติ

สมเด็จพระเจ้าลูกเธอ เจ้าฟ้าสิริวัณณวรี นารีรัตนราชกัญญา

เนื่องในโอกาสวันคล้ายวันประสูติ ครบ ๓ รอบ

๘ มกราคม ๒๕๖๖



โรงพยาบาลราชบุรี
Ratchaburi Hospital

โรงพยาบาลราชบุรี



พระราชประวัติ

สมเด็จพระเจ้าลูกเธอ เจ้าฟ้าสิริวัณณวรี นารีรัตนราชกัญญา ประสูติเมื่อวันที่ ๘ มกราคม พ.ศ. ๒๕๓๐ ทรงเป็นพระราชธิดาพระองค์ที่ ๒ ในพระบาทสมเด็จพระวชิรเกล้าเจ้าอยู่หัว มีพระเชษฐภคินีและพระอนุชา ๒ พระองค์ คือ สมเด็จพระเจ้าลูกเธอ เจ้าฟ้าพัชรกิติยาภา นเรนทิราเทพยวดี และสมเด็จพระเจ้าลูกยาเธอ เจ้าฟ้าทีปังกรรัศมีโชติ มหาวชิโรตตมางกูร สิริวิบูลยราชกุมาร

เมื่อแรกประสูติ ทรงดำรงพระอิสริยยศ หม่อมเจ้า มีพระนามว่า “หม่อมเจ้าบุษย์น้ำเพชร มหิดล” ต่อมาได้รับพระราชทานพระนามใหม่ว่า “หม่อมเจ้าจักรกฤษณ์ยาภา มหิดล” ต่อมาสมเด็จพระนางเจ้าสิริกิติ์ พระบรมราชินีนาถ พระบรมราชชนนีพันปีหลวง พระราชทานพระนามใหม่ว่า “หม่อมเจ้าสิริวัณวรี มหิดล”





พระราชประวัติ

เมื่อวันที่ ๑๕ มิถุนายน ๒๕๔๘ พระบาทสมเด็จพระปรมินทรมหาภูมิพลอดุลยเดช บรมนาถบพิตร มีพระบรมราชโองการโปรดเกล้าฯ สถาปนาขึ้นเป็น “พระเจ้าหลานเธอ พระองค์เจ้าสิริวัณณวรีนารีรัตน์” ด้วยทรงเจริญวัยพร้อมด้วยวุฒิ ปรีชาสามารถ ศึกษาเล่าเรียนและปฏิบัติสรรพกิจได้เป็นอันดี

เมื่อวันที่ ๕ พฤษภาคม ๒๕๖๒ พระบาทสมเด็จพระเจ้าอยู่หัว รัชกาลที่ ๑๐ ทรงพระกรุณาโปรดเกล้าฯ ให้อาลักษณ์ อภิบาลประภาสกระแสนพระบรมราชโองการ เฉลิมพระนาม “พระเจ้าหลานเธอ พระองค์เจ้าสิริวัณณวรีนารีรัตน์” เป็น "สมเด็จพระเจ้าลูกเธอ เจ้าฟ้าสิริวัณณวรี นารีรัตนราชกัญญา" เข้าเฝ้าฯ หน้าพระราชอาสน์ รับพระราชทานน้ำพระมหาสังข์ ไบมาตุ้ม ทรงเจิม แล้วพระราชทานพระสุพรรณบัฏเครื่องขัตติยราชอิสริยาภรณ์อันมีเกียรติคุณรุ่งเรืองยิ่งมหาจักรีบรมราชวงศ์และเหรียญรัตนาภรณ์ ร.๑๐ ชั้นที่ ๑



โรงพยาบาลราชบุรี
Ratchaburi Hospital

โรงพยาบาลราชบุรี



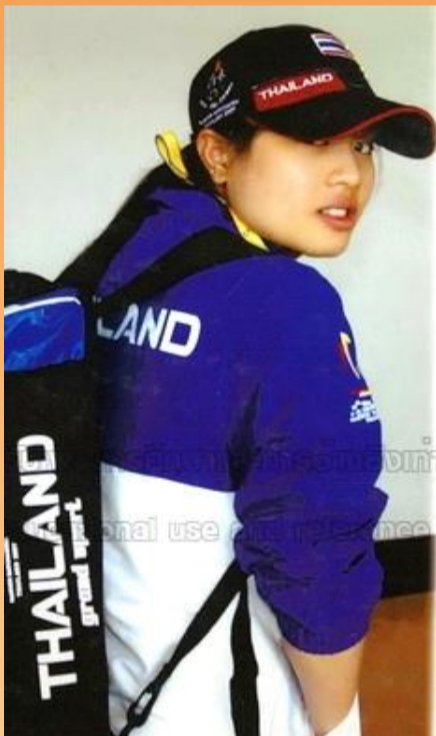
พระราชประวัติ

สมเด็จพระเจ้าลูกเธอ เจ้าฟ้าสิริวัณณวรี นารีรัตนราชกัญญา ทรงสำเร็จการศึกษา ระดับชั้นมัธยมศึกษาปีที่ ๖ จากโรงเรียนจิตรลดา ระดับปริญญาตรี ศิลปกรรมศาสตรบัณฑิต เกียรตินิยมอันดับ ๑ (เหรียญทอง) ภาควิชาานฤมิตศิลป์ คณะศิลปกรรมศาสตร์ จุฬาลงกรณ์มหาวิทยาลัย ด้วยเกรดเฉลี่ย ๓.๙๓ และทรงได้รับรางวัลนิสิตดีเด่นประจำปีการศึกษา ๒๕๕๑ ด้วยมีผลการการเรียนอันน่าพึงใจ ระดับปริญญาโท จากวิทยาลัยสมาคมการออกแบบเสื้อผ้าปารีส (École de la chambre syndicale de la couture parisienne) ประเทศฝรั่งเศส



โรงพยาบาลราชบุรี
Ratchaburi Hospital

โรงพยาบาลราชบุรี



พระอัจฉริยภาพด้านกีฬา

สมเด็จพระเจ้าลูกเธอ เจ้าฟ้าสิริวัณณวรีฯ ทรงโปรดกีฬาแบดมินตัน โดยเริ่มเล่นกีฬานี้ตั้งแต่วัยเด็กชั้นมัธยมศึกษาปีที่ ๓ และทรงผ่านการคัดเลือกให้เป็นนักกีฬาแบดมินตันทีมชาติไทยครั้งแรกขณะมีพระชนมายุ ๑๗ พรรษา ได้เข้าร่วมการแข่งขันซีเกมส์ ครั้งที่ ๒๓ ที่ประเทศฟิลิปปินส์ ในปี ๒๕๔๘ และทรงคว้าเหรียญทอง ประเภททีมหญิง นอกจากนี้ทรงแบดมินตัน สมเด็จพระเจ้าลูกเธอ เจ้าฟ้าสิริวัณณวรีฯ ยังสนพระทัยกีฬาอีกชนิดคือ การขี่ม้า ตั้งแต่มีพระชนมายุเพียง ๙ พรรษา ตามแบบพระเชษฐภคินี สมเด็จพระเจ้าลูกเธอ เจ้าฟ้าพัชรกิติยาภา นเรนทิราเทพยวดี โดยถือเป็นคนไทยคนแรกที่จบหลักสูตรการขี่ม้า Internationale de Moniteur d'Equitation จากโรงเรียนเลอ กาเดรอะ นัวร์ ประเทศฝรั่งเศส





พระอัจฉริยภาพด้านกีฬา

พระองค์ทรงเข้าร่วมการแข่งขันขี่ม้าหลายรายการ และทรงคว้าเหรียญรางวัลมาครองได้ ดังนี้
ปี ๒๕๕๕ ทรงร่วมการแข่งขันรายการชิงชนะเลิศแห่งประเทศไทย ที่ จ.ชลบุรี และทรงคว้าแชมป์ในการแข่งขันศิลปะการบังคับม้า (Dressage)

ปี ๒๕๖๐ ทรงนำทัพนักกีฬาขี่ม้าชาติไทยเข้าร่วมการแข่งขันซีเกมส์ ครั้งที่ ๒๙ ที่ประเทศมาเลเซีย และทรงคว้าเหรียญเงินในการแข่งขันศิลปะการบังคับม้า ประเภทบุคคล





พระอัจฉริยภาพด้านดนตรี งานประพันธ์ และภาพถ่าย

สมเด็จพระเจ้าลูกเธอ เจ้าฟ้าสิริวัณณวรีฯ ยังทรงสนพระทัยในเรื่องดนตรี งานประพันธ์ และภาพถ่าย พระองค์ทรงนิพนธ์เพลงเพื่อใช้ในการแสดงแฟชั่นโชว์ โดยมีอยู่ ๔ บทเพลง ที่ได้นำออกแสดงในรายการ “Four Royal Orchestral Suites for His Majesty King Rama X” ที่จัดขึ้นเนื่องในพระราชพิธีบรมราชาภิเษกในหลวง ร.๑๐

สมเด็จพระเจ้าลูกเธอ เจ้าฟ้าสิริวัณณวรีฯ ทรงเป็นองค์อุปถัมภ์ของวงดุริยางค์ซิมโฟนีกรุงเทพ (Royal Bangkok Symphony Orchestra - RBSO) และรับเป็นองค์ประธานคณะกรรมการด้านดนตรี RBSO โดยตั้งพระปณิธานในการพัฒนาและผลักดันวง RBSO ให้เป็นวงออร์เคสตราชั้นนำในเอเชียแปซิฟิก มีความสามารถเทียบเท่าวงออร์เคสตราสากล

ด้านงานประพันธ์ ทรงนิพนธ์หนังสือเล่มแรก “The Princess Dog Diary บันทึกคุณน้ำหอม สุนัขทรงเลี้ยงของเจ้าหญิง” อันเป็นเรื่องของสุนัขทรงเลี้ยงและม้าทรงโปรด

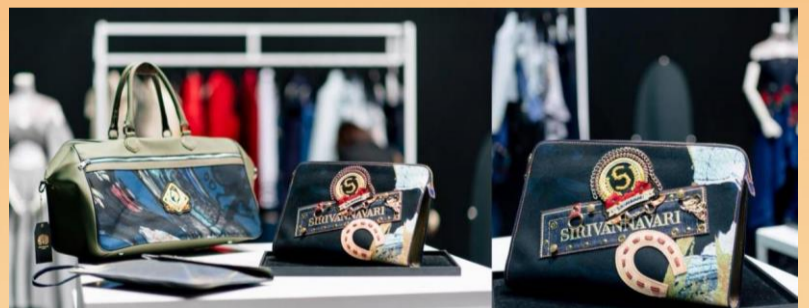
นอกจากนี้ยังทรงโปรดการถ่ายภาพ และเคยจัดแสดงนิทรรศการภาพถ่ายฝีพระหัตถ์มาแล้ว ๒ ครั้ง ปี ๒๕๕๕ นิทรรศการภาพถ่าย “พระเนตรผ่านเลนส์” ซึ่งทรงบันทึกเหตุการณ์ขณะเกิดมหาอุทกภัย ปี ๒๕๕๔ ในระหว่างเสด็จเยี่ยมเยียนราษฎร

ปี ๒๕๖๒ นิทรรศการภาพถ่าย “Little Wild” ซึ่งทรงบันทึกความงดงามของสัตว์ป่าและธรรมชาติของประเทศเคนยา



โรงพยาบาลราชบุรี
Ratchaburi Hospital

โรงพยาบาลราชบุรี



พระอัจฉริยภาพด้านการออกแบบ

แบรนด์ SIRIVANNAVARI ถือกำเนิดขึ้นในปี ๒๕๔๘ สมเด็จพระเจ้าลูกเธอ เจ้าฟ้าสิริวัณณวรีฯ ทรงก่อตั้ง และทรงดำรงตำแหน่ง Creative Director ของแบรนด์ ปัจจุบันแบรนด์นี้โดดเด่นเรื่องการออกแบบ สร้างสรรค์เสื้อผ้าสภาพสตรี ขณะที่เสื้อผ้าบุรุษอยู่ภายใต้แบรนด์ S'Home สื่อมวลชนไทยด้านแฟชั่นรายงานว่า แต่ละคอลเลกชันที่ออกมา "ได้รับเสียงชื่นชมจากวงการแฟชั่นโลก"



โรงพยาบาลราชบุรี
Ratchaburi Hospital

โรงพยาบาลราชบุรี



พระอัจฉริยภาพด้านการออกแบบ

พระปรีชาสามารถอันโดดเด่นของสมเด็จพระเจ้าลูกเธอ เจ้าฟ้าสิริวัณณวรีฯ คือ การออกแบบแฟชั่น ซึ่งทรงได้รับแรงบันดาลใจมาจากสมเด็จพระนางสิริกิติ์ พระบรมราชินีนาถ พระบรมราชชนนีพันปีหลวง พระอัยยิกา



โรงพยาบาลราชบุรี
Ratchaburi Hospital

โรงพยาบาลราชบุรี



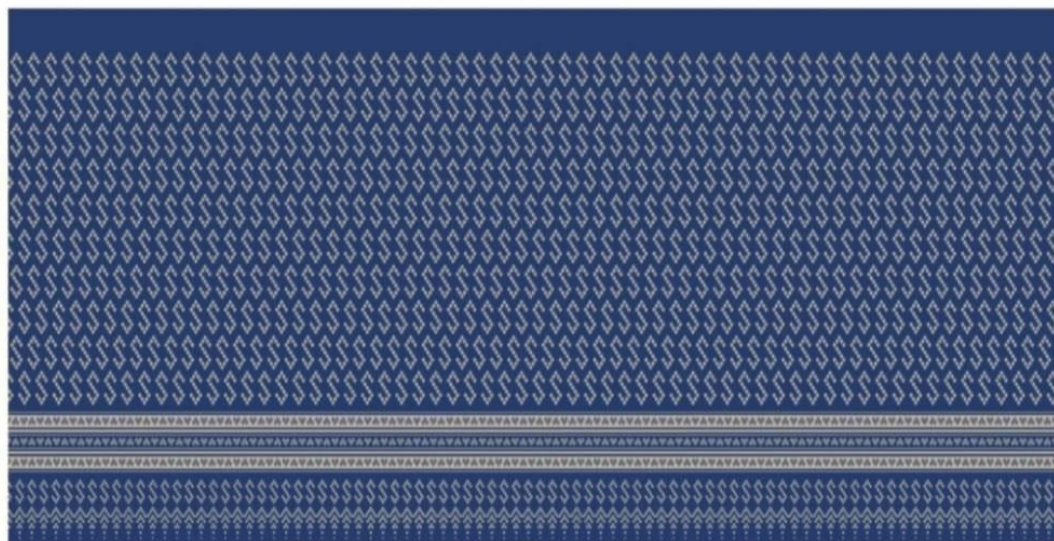
พระอัจฉริยภาพด้านการออกแบบ

สมเด็จพระเจ้าลูกเธอ เจ้าฟ้าสิริวัณณวรีฯ ทรงสนับสนุนการใช้ผ้าไทยอย่างจริงจัง โดยทรงออกแบบลายมัดหมี่ใช้ชื่อว่า “ผ้ามัดหมี่ลายขอเจ้าฟ้าสิริวัณณวรีฯ” พระราชทานช่างทอผ้า เพื่อนำไปใช้สร้างรายได้และอาชีพที่ยั่งยืนให้กับชุมชนทอผ้าทั่วประเทศ

พระองค์ทรงประทานการออกแบบและตัดเย็บชุดราตรีผ้าไหมไทยให้แก่ เดมี ลีห์ เนล ปีเตอร์ มิสยูนิเวิร์ส ๒๐๑๗ (ปี พ.ศ. ๒๕๖๐) และ โศภิตา กาญจนรินทร์ มิสยูนิเวิร์สไทยแลนด์ ๒๐๑๘ (ปี พ.ศ. ๒๕๖๑) ได้สวมใส่ในงานการ่าไทยไนท์ของเวทีนางงามจักรวาลที่จัดประกวดภายในประเทศไทย

ในปี ๒๕๖๑ กระทรวงวัฒนธรรมได้ทูลเกล้าฯ ถวายรางวัลศิลปาธร สาขาศิลปะการออกแบบ (แฟชั่นและเครื่องประดับ) แต่พระองค์หญิงฯ





ผ้ามัดหมี่ลายขอเจ้าฟ้าสิริวัณณวรีฯ

สมเด็จพระเจ้าลูกเธอ เจ้าฟ้าสิริวัณณวรี นารีรัตนราชกัญญา
ทรงออกแบบลายมัดหมี่พระราชทานช่างทอผ้า ชื่อลาย 'ผ้ามัดหมี่ลายขอเจ้าฟ้าสิริวัณณวรีฯ'
ที่ทุกกลดลายเบี่ยงไปด้วยความหมาย อาทิ ลาย S หมายถึง Sirivannavari
สมเด็จพระเจ้าลูกเธอ เจ้าฟ้าสิริวัณณวรี นารีรัตนราชกัญญา
ลาย S จำนวน ๑๐ แถว หมายถึงพระบาทสมเด็จพระวชิรเกล้าเจ้าอยู่หัว รัชกาลที่ ๑๐
ลายเชิงผ้ารูปหัวใจ หมายถึงความรักที่พระองค์มีต่อประชาชนชาวไทยทุกคน = Eternal Love
เพื่อเป็นการจตุประกายความคิดในการพัฒนาลวดลายผ้า
และพัฒนาผลิตภัณฑ์ผ้าไทยให้มีความร่วมสมัย
สามารถก้าวสู่ระดับสากลเพื่อวิถีมชนที่ยั่งยืน

สมเด็จพระเจ้าลูกเธอ เจ้าฟ้าสิริวัณณวรี นารีรัตนราชกัญญา

10 Dec 2020
Bangkok, Thailand.

“ ผ้ามัดหมี่ลายขอเจ้าฟ้าสิริวัณณวรีฯ ”

ถอดความหมาย ผ้ามัดหมี่ลายขอเจ้าฟ้าสิริวัณณวรีฯ ของขวัญปีใหม่จากเจ้าหญิงดีไซเนอร์

โดยความหมายของ “ผ้ามัดหมี่ลายขอเจ้าฟ้าสิริวัณณวรีฯ”

ลาย S หมายถึง Sirivannavari สมเด็จพระเจ้าลูกเธอ เจ้าฟ้าสิริวัณณวรี นารีรัตนราชกัญญา

ลาย S จำนวน ๑๐ แถว หมายถึง พระบาทสมเด็จพระวชิรเกล้าเจ้าอยู่หัว รัชกาลที่ ๑๐

ลายเชิงผ้ารูปหัวใจ หมายถึง ความรักที่พระองค์มีต่อประชาชนชาวไทยทุกคน = Eternity Love เพื่อเป็นการจตุประกายความคิดในการพัฒนาลวดลายผ้า และพัฒนาผลิตภัณฑ์ผ้าไทยให้มีความร่วมสมัย สามารถก้าวสู่ระดับสากลเพื่อวิถีมชนที่ยั่งยืน





“ ผ้าขิดลายนารีรัตนราชกัญญา ”

สมเด็จพระเจ้าลูกเธอ เจ้าฟ้าสิริวัณณวรี นารีรัตนราชกัญญา ทรงค้นคว้าผ้าลวดลายโบราณจากพื้นถิ่นอีสานเหนือแถบจังหวัดนครพนม ที่ปรากฏอยู่บนฉลองพระองค์ในสมเด็จพระนางเจ้าสิริกิติ์ พระบรมราชินีนาถ พระบรมราชชนนีพันปีหลวง ได้แก่ ผ้าขิดลายสมเด็จพระเจ้าฟ้าสิริรัตนราชกัญญา และทรงนำมาออกแบบและผสมผสานให้เกิดความร่วมสมัย เป็นการสร้างอัตลักษณ์ใหม่ที่แฝงด้วยความหมายที่ลึกซึ้ง จุดประกายทางความคิดและสร้างแรงบันดาลใจให้แก่ช่างทอผ้า สามารถนำไปพัฒนาลวดลายของผืนผ้าให้มีความร่วมสมัยแฝงด้วยความหมายและประวัติศาสตร์ที่ยิ่งใหญ่ของวัฒนธรรมและภูมิปัญญาการทอผ้าในประเทศไทย โดยยังคงรักษาเอกลักษณ์ประจำถิ่นของตน



โรงพยาบาลราชบุรี
Ratchaburi Hospital

โรงพยาบาลราชบุรี



“ ผ้าขิดลายนารีรัตนราชกัญญา ”

ลายผ้าพระราชทาน “ผ้าขิดลายนารีรัตนราชกัญญา” พระราชทานเมื่อวันที่ ๒๓ มกราคม ๒๕๖๕ ที่บ้านนาหว้า อำเภอนาหว้า จังหวัดนครพนม สมเด็จพระเจ้าลูกเธอ เจ้าฟ้าสิริวัณณวรี นารีรัตนราชกัญญา ทรงได้รับแรงบันดาลใจจาก “ ผ้าขิดลายสมเด็จพระเจ้าสิริกิติ์ พระบรมราชินีนาถ พระบรมราชชนนีพันปีหลวง พระราชทานแก่ราษฎร อันเป็นจุดเริ่มต้นในการพัฒนาผ้าไทยให้มีความร่วมสมัย ซึ่งแต่ละลวดลายมีความหมายที่ลึกซึ้ง คือ

- ลาย S ที่ทองผ้า หมายถึง สมเด็จพระนางเจ้าสิริกิติ์ พระบรมราชินีนาถ พระบรมราชชนนีพันปีหลวง ที่ทรงเป็นต้นแบบในการอนุรักษ์ภูมิปัญญาผ้าไทย สมเด็จพระเจ้าลูกเธอ เจ้าฟ้าสิริวัณณวรี นารีรัตนราชกัญญา ได้ทรงออกแบบให้เว้นช่องว่างไว้ เพื่อให้ราษฎรได้ร่วมถักทอลวดลายของตนเองลงในช่องว่าง เป็นการสร้างเอกลักษณ์เฉพาะตัวสำหรับแต่ละท้องถิ่น โดยลายขิดที่เป็นกรอบล้อมรอบตัว S นี้ หมายถึงความจงรักภักดีที่ชาวไทยมีต่อพระบรมราชจักรีวงศ์
- ลายเชิงผ้ารูปหัวใจ หมายถึง ความรักของ พระบาทสมเด็จพระเจ้าอยู่หัว รัชกาลที่ ๑๐ ที่มีต่อปวงชนชาวไทย
- ลาย S ประกอบกับลายขิดที่เชิงผ้า หมายถึง สมเด็จพระเจ้าลูกเธอ เจ้าฟ้าสิริวัณณวรี นารีรัตนราชกัญญา ที่ทรงปรารถนาให้คนไทยอยู่ดีมีสุข
- ลายต้นสนที่เชิงผ้า หมายถึง พระดำริใน สมเด็จพระเจ้าลูกเธอ เจ้าฟ้าสิริวัณณวรี นารีรัตนราชกัญญา ในการฟื้นฟูประวัติศาสตร์ของโครงการศิลปาชีพฯ ลายต้นสนนี้ เป็นลวดลายพื้นถิ่นที่ถักทออยู่บนผืนผ้าของบ้านนาหว้า จังหวัดนครพนม ที่ซึ่งเป็นจุดกำเนิดโครงการศิลปาชีพฯ
- ลายหางนกยูงที่เชิงผ้า หมายถึง ความตั้งพระทัยมั่นของ สมเด็จพระเจ้าลูกเธอ เจ้าฟ้าสิริวัณณวรี นารีรัตนราชกัญญา ในการสืบสาน รักษาและต่อยอด พระราชกรณียกิจของสมเด็จพระองค์ ในการฟื้นคืนภูมิปัญญาผ้าไทยให้ดำรงคงอยู่คู่แผ่นดิน





พระราชทานในเดือนมกราคม ๒๕๖๕
ที่บ้านนาหว้า อำเภอนาหว้า จังหวัดนครพนม

ผ้าลายพระราชทาน “ผ้าขิดลายนารีรัตนราชกัญญา”

สมเด็จพระเจ้าลูกเธอ เจ้าฟ้าสิริวัณณวรี นารีรัตนราชกัญญา ทรงออกแบบผ้าลายพระราชทาน “ผ้าขิดลายนารีรัตนราชกัญญา” โดยได้รับแรงบันดาลใจพระทัยจาก “ผ้าขิดลายสมเด็จพระเจ้าสิริกิติ์ พระบรมราชินีนาถ พระบรมราชชนนีพันปีหลวง” นั้นมีความหมายที่ดีและมีความงดงาม จึงทรงนำมาต่อยอดให้มีความร่วมสมัย โดยแต่ละลวดลายมีความหมายที่ลึกซึ้งดังนี้



ลาย S ที่ท้องผ้า
หมายถึง สมเด็จพระนางเจ้าสิริกิติ์ พระบรมราชินีนาถ พระบรมราชชนนีพันปีหลวง ที่ทรงเป็นต้นแบบในการอนุรักษ์ภูมิปัญญาผ้าไทย สมเด็จพระเจ้าลูกเธอ เจ้าฟ้าสิริวัณณวรี นารีรัตนราชกัญญา ได้ทรงออกแบบให้เว้นช่องว่างไว้ เพื่อให้ราษฎรได้ร่วมถักทอลวดลายของตนเองลงในช่องว่าง เป็นการสร้างเอกลักษณ์เฉพาะตัวสำหรับแต่ละท้องถิ่น โดยลายขิดที่เป็นกรอบล้อมรอบตัว S นี้ หมายถึง ความจงรักภักดีที่ชาวไทยมีต่อพระบรมราชจักรีวงศ์



ลายเชิงผ้ารูปหัวใจ
หมายถึง ความรักของพระบาทสมเด็จพระเจ้าอยู่หัวรัชกาลที่ ๑๐ ที่มีต่อปวงชนชาวไทย



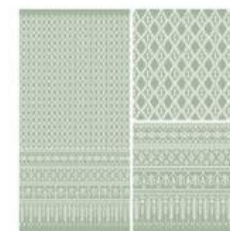
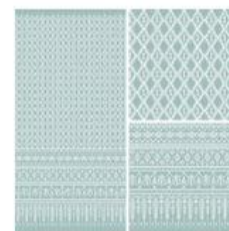
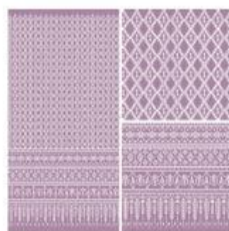
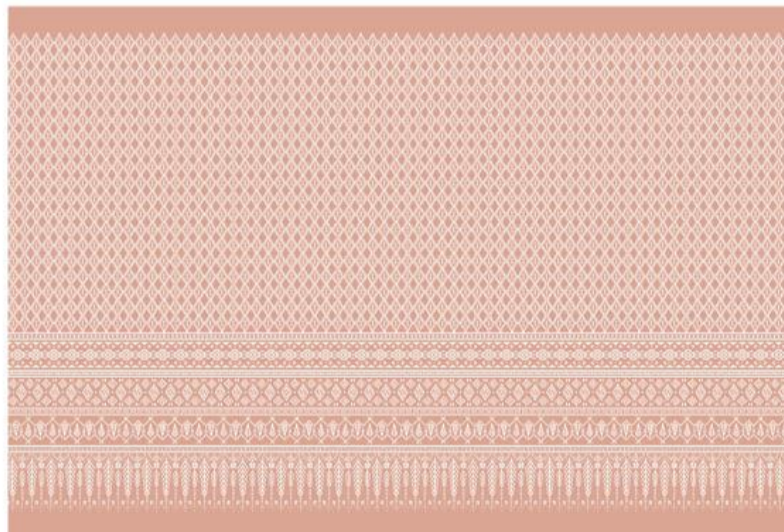
ลาย S ประกอบกับลายขิดที่เชิงผ้า
หมายถึง สมเด็จพระเจ้าลูกเธอ เจ้าฟ้าสิริวัณณวรี นารีรัตนราชกัญญา ที่ทรงปรารถนาให้คนไทยอยู่ดีมีสุข



ลายต้นสนที่เชิงผ้า
หมายถึง พระตำหนักสมเด็จพระเจ้าลูกเธอ เจ้าฟ้าสิริวัณณวรี นารีรัตนราชกัญญา ในการฟื้นฟูประวัติศาสตร์ของโครงการศิลปาชีพ ลายต้นสนนี้ เป็นลวดลายพื้นถิ่นที่ถักทออยู่บนผืนผ้าของบ้านนาหว้า จังหวัดนครพนม ที่ซึ่งเป็นจุดกำเนิดโครงการศิลปาชีพ



ลายหางนกยูงที่เชิงผ้า
หมายถึง ความตั้งพระทัยมั่นของสมเด็จพระเจ้าลูกเธอ เจ้าฟ้าสิริวัณณวรี นารีรัตนราชกัญญา ในการสืบสานรักษาและต่อยอด พระราชกรณียกิจของสมเด็จพระองค์ ในการบินค้นภูมิปัญญาผ้าไทยให้ดำรงคงอยู่คู่แผ่นดิน



สมเด็จพระเจ้าลูกเธอ เจ้าฟ้าสิริวัณณวรี นารีรัตนราชกัญญา





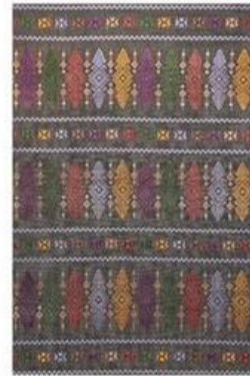
พระราชทานในเดือนมกราคม ๒๕๖๕
ที่บ้านนาหว้า อำเภอนาหว้า จังหวัดนครพนม

เอกสารอ้างอิงสำหรับผ้าลายพระราชทาน “ผ้าขิดลายนารีรัตนราชกัญญา”

สมเด็จพระเจ้าลูกเธอ เจ้าฟ้าสิริวัณณวรี นารีรัตนราชกัญญา ทรงค้นคว้าลวดลายโบราณที่ปรากฏอยู่ในประวัติศาสตร์ของโครงการศิลปาชีพฯ และฉลองพระองค์ในสมเด็จพระบรมราชชนนีพันปีหลวง ทรงนำมาออกแบบและผสมผสานให้เกิดความร่วมสมัย เป็นการสร้างอัตลักษณ์ใหม่ ที่แฝงด้วยความหมายและประวัติศาสตร์ที่ยิ่งใหญ่ของวัฒนธรรมและภูมิปัญญาการทอผ้าในประเทศไทย



ฉลองพระองค์ชุดราตรี
ผ้าไหมมัดหมี่ลายนาคชูสน
ผ้าลายนาคชูสน เป็นลวดลาย
เอกลักษณ์พื้นถิ่น ที่พบมากในเขต
อีสานเหนือ แถบจังหวัดนครพนม
ตัดเย็บโดยนายอิริก มอรัตน์เชน
(เดนมาร์ก, พ.ศ. ๒๕๖๙ - พ.ศ. ๒๕๔๑)
จากห้องเสื้อบัคแมน ในปี พ.ศ. ๒๕๒๘
สมเด็จพระนางเจ้าสิริกิติ์
พระบรมราชินีนาถ
พระบรมราชชนนีพันปีหลวง
ทรงเป็นแบบในการฉายพระฉายาลักษณ์
มิพระหัตถ์พระบาทสมเด็จพระ
พระมหาภูมิพลอดุลยเดชมหาราช
บรมนาถบพิตร



ผ้าไหมแพรวา
ลายต้นสน
ผ้าลวดลายต้นสน
ปรากฏในวัฒนธรรมการทอ
ผ้าไหมแพรวา เป็นหนึ่งใน
ลวดลายหลัก พบมากที่
กลุ่มทอผ้าแพรวาบ้านโพน
อำเภอกำแพง
จังหวัดกาฬสินธุ์



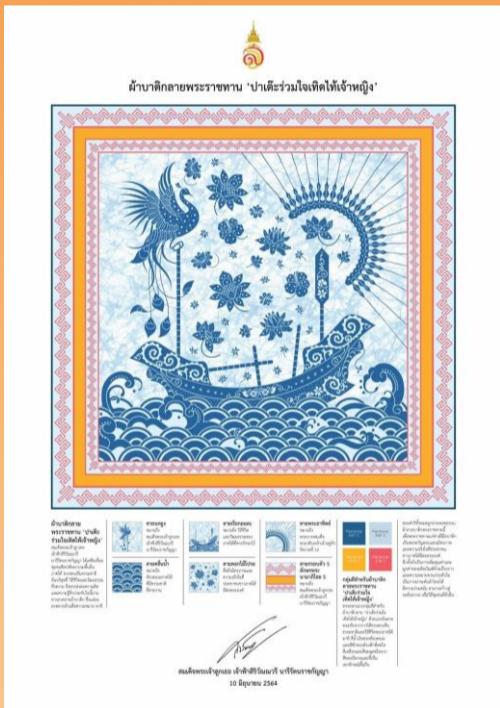
ฉลองพระองค์ผ้าไหมพื้นและผ้าไหมมัดหมี่ลายต้นสนและลายนาคชูสน
พระสนับเพลาทำขึ้นโดยตัดเย็บจากผ้าไหมมัดหมี่และทรงทับด้วยพระภูษา (แบบกระโปรง)
ตัดเย็บจากผ้าไหมมัดหมี่ลายต้นสนและลายนาคชูสน ลายต้นสนนี้เป็นลายเอกลักษณ์พื้นถิ่น
ที่พบมากในแถบอีสานเหนือ
ทรงในงานถวายพระกระยาหารค่ำ ณ พิพิธภัณฑสถานศิลปกรรมดัลลัส สหรัฐอเมริกา
เมื่อวันที่ ๒๙ ตุลาคม ๒๕๖๔ (พิพิธภัณฑ์ผ้า ๒๐๑๐.๓๘.๒๖๖, c-e)



ฉลองพระองค์ผ้าไหมพื้นและผ้าไหมขิดลายกาบชบา
คนทั่วไปเรียกกันว่า “ขิดลายสมเด็จพระนางเจ้าสิริกิติ์”
เนื่องจากโปรดเกล้าฯ ให้นำมาตัดเย็บเป็นฉลองพระองค์

สมเด็จพระเจ้าลูกเธอ เจ้าฟ้าสิริวัณณวรี นารีรัตนราชกัญญา





“ ลายผ้าบาติก สื่อวิถีแดนใต้ ”

สมเด็จพระเจ้าลูกเธอ เจ้าฟ้าสิริวัณณวรี นารีรัตนราชกัญญา ทรงพระกรุณาพระราชทานลายผ้าบาติก ๓ ลาย ในโอกาสเปิดการประกวดผ้าลายพระราชทาน “ผ้าลายขอเจ้าฟ้าสิริวัณณวรีฯ” ประกอบด้วย

๑. ผ้าบาติกลายพระราชทาน “ป่าเต็งร่วมใจเทิดไท้เจ้าหญิง” สื่อถึงธรรมชาติอันบริสุทธิ์ วิถีชีวิตและวัฒนธรรมที่งดงาม
๒. ผ้าบาติกลายพระราชทาน “ท้องทะเลไทย” ด้วยแรงบันดาลใจในการอนุรักษ์สัตว์ทะเลและสิ่งแวดล้อมของท้องทะเลไทย ด้วยทรงพระดำริ ให้เป็นการจุดประกายความคิดเพื่อให้ ผู้คนเกิดจิตสำนึกในการหวงแหนและรักษาทรัพยากรทางทะเลไทยอันมีค่า
๓. ผ้าบาติกลายพระราชทาน “ป่าแดนใต้” สื่อถึงวิถีชีวิตและธรรมชาติของภาคใต้ที่มีเอกลักษณ์ จึงได้ทรงออกแบบผ้าบาติกลายพระราชทาน “ป่าแดนใต้” ด้วยทรงพระดำริให้เป็นการจุดประกายความคิด ในเรื่องของการอนุรักษ์ป่าฝนเขตร้อนที่มีระบบนิเวศอันอุดม



โรงพยาบาลราชบุรี
Ratchaburi Hospital

โรงพยาบาลราชบุรี



ผ้าบาติกลายพระราชทาน ‘ปาเต๊ะร่วมใจเทิดไท้เจ้าหญิง’



ผ้าบาติกลายพระราชทาน ‘ปาเต๊ะร่วมใจเทิดไท้เจ้าหญิง’
สมเด็จพระเจ้าลูกเธอ เจ้าฟ้าสิริวัณณวรี นารีรัตนราชกัญญา

นารีรัตนราชกัญญา ได้มีคำสั่งให้กรมช่างสิบหมู่ผลิตผ้าบาติกขึ้นถวายแก่สมเด็จพระเจ้าลูกเธอ เจ้าฟ้าสิริวัณณวรี นารีรัตนราชกัญญา เพื่อใช้ในงานพระราชพิธีและงานพิธีสำคัญต่างๆ



ลายนกยูง
หมายถึง สมเด็จพระเจ้าลูกเธอ เจ้าฟ้าสิริวัณณวรี นารีรัตนราชกัญญา



ลายเรือกอบและ
หมายถึง วิถีชีวิตและวัฒนธรรมของภาคใต้ที่ควรรักษาไว้



ลายพระอาทิตย์
หมายถึง พระบาทสมเด็จพระวชิรเกล้าเจ้าอยู่หัว รัชกาลที่ 10



ลายกรอบตัว S
อักษรพระนามาภิไธย S หมายถึง สมเด็จพระเจ้าลูกเธอ เจ้าฟ้าสิริวัณณวรี นารีรัตนราชกัญญา



ลายคลื่นน้ำ
หมายถึง ท้องทะเลภาคใต้ ที่มีธรรมชาติที่สวยงาม



ลายดอกไม้โปรย
สื่อถึงมิตรภาพและความจริงใจที่ประชาชนชาวภาคใต้มอบให้กับพระองค์



ลายกรอบตัว S
อักษรพระนามาภิไธย S หมายถึง สมเด็จพระเจ้าลูกเธอ เจ้าฟ้าสิริวัณณวรี นารีรัตนราชกัญญา



ลายพระอาทิตย์
หมายถึง พระบาทสมเด็จพระวชิรเกล้าเจ้าอยู่หัว รัชกาลที่ 10

กลุ่มสีสำหรับผ้าบาติกลายพระราชทาน ‘ปาเต๊ะร่วมใจเทิดไท้เจ้าหญิง’

หรือสอบถามข้อมูลเพิ่มเติมเกี่ยวกับผ้าบาติกลาย ‘ปาเต๊ะร่วมใจเทิดไท้เจ้าหญิง’ ได้ที่กรมช่างสิบหมู่ โทร. 0 2623 4500 หรือที่ศูนย์บริการประชาชน โทร. 167

พระคำขวัญที่มอบแก่ผ้าบาติกลายพระราชทานนี้ เพื่อแสดงถึงความจงรักภักดีและศรัทธาที่มีต่อพระองค์ อีกทั้งยังเป็นการเทิดทูนและน้อมนำพระบรมราชโองการเป็นแบบอย่างในการปฏิบัติหน้าที่ราชการด้วยความซื่อสัตย์สุจริตและมีความซื่อสัตย์สุจริต

สมเด็จพระเจ้าลูกเธอ เจ้าฟ้าสิริวัณณวรี นารีรัตนราชกัญญา
10 มิถุนายน 2564

ผ้าบาติกลายพระราชทาน “ปาเต๊ะร่วมใจเทิดไท้เจ้าหญิง”

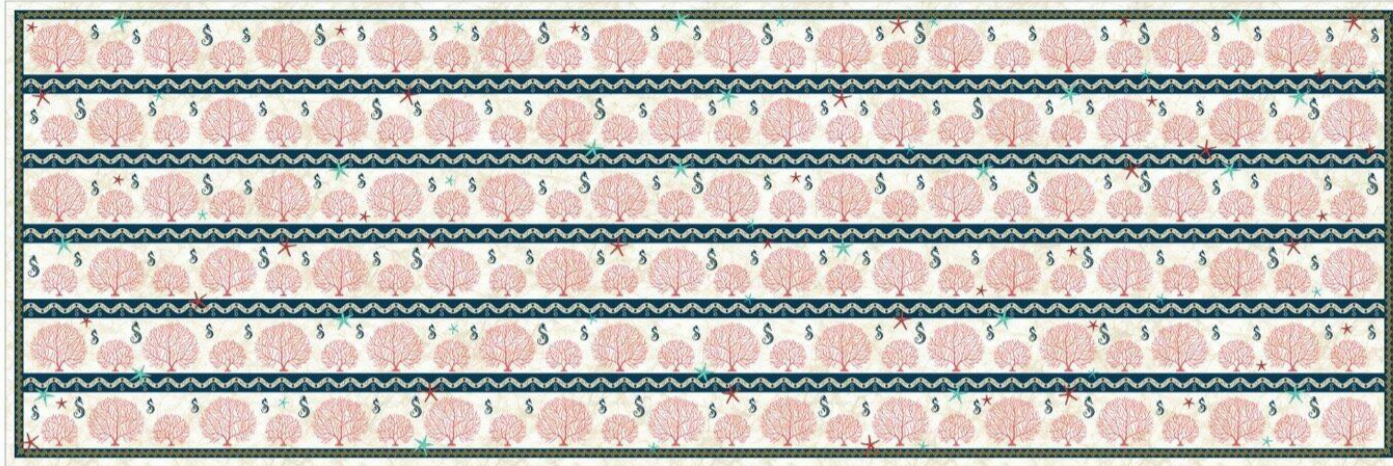
สื่อถึงธรรมชาติอันบริสุทธิ์ วิถีชีวิตและวัฒนธรรมที่งดงาม ลวดลายประกอบด้วย

- ลายนกยูง หมายถึง สมเด็จพระเจ้าลูกเธอ เจ้าฟ้าสิริวัณณวรี นารีรัตนราชกัญญา
- ลายคลื่นน้ำ หมายถึง ท้องทะเลภาคใต้ ที่มีธรรมชาติอันสวยงาม
- ลายเรือกอบและ หมายถึง วิถีชีวิตและวัฒนธรรมของภาคใต้ที่ควรรักษาไว้
- ลายดอกไม้โปรย สื่อถึงมิตรภาพและความจริงใจที่ประชาชนชาวภาคใต้มอบให้กับพระองค์
- ลายพระอาทิตย์ หมายถึง พระบาทสมเด็จพระวชิรเกล้าเจ้าอยู่หัว
- ลายกรอบตัว S อักษรพระนามาภิไธย S หมายถึง สมเด็จพระเจ้าลูกเธอ เจ้าฟ้าสิริวัณณวรี นารีรัตนราชกัญญา





ผ้าบาติกลายพระราชทาน 'ห้องทะเลไทย'



ผ้าบาติกลายพระราชทาน 'ห้องทะเลไทย'
ด้วยแรงบันดาลพระทัยในการอนุรักษ์ สัตว์ทะเลและสิ่งแวดล้อมของ ห้องทะเลไทย สมเด็จพระเจ้าลูกเธอ เจ้าฟ้าสิริวัณณวรี นารีรัตนราชกัญญา ทรงออกแบบลายผ้าบาติกพระราชทาน 'ห้องทะเลไทย' ด้วยทรงพระดำริ ให้นำการอุปถัมภ์ความดีที่ได้ ให้นำมาคิดสิ่งที่ดีในการวางแผนและ รักษาทรัพยากรทางทะเลไทยอันมีค่า ที่อยู่อาศัยอันมีความหมาย อาทิ



ลายกะละปังกา
ต้นกะละปังกาที่ แม่น้ำเจ้าพระยาเป็น รูปพัด เป็นบ้านของ สัตว์ทะเลหลายชนิด



ลายม้าน้ำ
ม้าน้ำที่คิดค้นเป็น อักษรพระนามาภิไธย S หมายถึง สมเด็จพระเจ้าลูกเธอ เจ้าฟ้าสิริวัณณวรี นารีรัตนราชกัญญา



ลายคลื่น
ลูกคลื่นที่สื่อไปกับ อักษรพระนามาภิไธย S หมายถึง ความหวังใน สิ่งแวดล้อมของ สมเด็จพระเจ้าลูกเธอ เจ้าฟ้าสิริวัณณวรี นารีรัตนราชกัญญา



ลายดาวทะเล
สัญลักษณ์ของความอุดมสมบูรณ์ ของห้องทะเลไทย



ลายขอบตัว S
อักษรพระนามาภิไธย S หมายถึง สมเด็จพระเจ้าลูกเธอ เจ้าฟ้าสิริวัณณวรี นารีรัตนราชกัญญา



กลุ่มสีสำหรับผ้าบาติกลายพระราชทาน 'ห้องทะเลไทย'
พระองค์แม่ศรีสุวรรณผ้าบาติกลาย 'ห้องทะเลไทย' ด้วยแรงบันดาลใจจากการรณรงค์ ได้เห็น ความสำคัญที่ห้องทะเลไทยมีสายลม อาทิ น้ำทะเลที่ครามและเขียวอมฟ้า สีของหาดทราย ขาวสะอาด มีสีที่สื่อโดยสัตว์ทะเลหลายชนิด เช่น ดาวทะเลและกะละปังกา สัตว์ที่เจริญเติบโตของ ทะเลไทยที่สมบูรณ์ ควรค่าแก่การอนุรักษ์และหวงแหน

ความหมายที่สมเด็จพระเจ้าลูกเธอ สมเด็จพระนางเจ้าสิริกิติ์ พระบรมราชินีนาถ และสมเด็จพระราชินีสิริกิติ์ ได้ให้โอกาสในการถ่ายทอดเรื่องราว สอนเป็นน้ำใจให้กับผู้ปฏิบัติงาน กรมอุทยานแห่งชาติ สัตว์ป่า และพันธุ์พืช ในการพัฒนาคุณภาพชีวิตของสัตว์ป่าและพันธุ์พืชให้มีความร่มเย็น สามารถดำรงชีวิตอยู่รอดในถิ่นที่อยู่ตามธรรมชาติ

สมเด็จพระเจ้าลูกเธอ เจ้าฟ้าสิริวัณณวรี นารีรัตนราชกัญญา
10 มิถุนายน 2564

ผ้าบาติกลายพระราชทาน “ห้องทะเลไทย”

ด้วยแรงบันดาลใจในการอนุรักษ์สัตว์ทะเลและสิ่งแวดล้อมของห้องทะเลไทย

สมเด็จพระเจ้าลูกเธอเจ้าฟ้าสิริวัณณวรี นารีรัตนราชกัญญา ทรงออกแบบลายผ้าบาติกพระราชทาน “ห้องทะเลไทย” ด้วยทรงพระดำริ ให้เป็นการจุดประกายความคิดเพื่อให้ ผู้คนเกิดจิตสำนึกในการหวงแหน และรักษาทรัพยากรทางทะเลไทยอันมีค่า ลวดลายประกอบด้วย

- ลายกะละปังกา หมายถึง ต้นกะละปังกาที่แตกกิ่งก้านออกเป็นรูปพัด เป็นบ้านของสัตว์ทะเลหลายชนิด
- ลายม้าน้ำ ม้าน้ำที่ขีดตัวเป็นอักษรพระนามาภิไธย S หมายถึง สมเด็จพระเจ้าลูกเธอ เจ้าฟ้าสิริวัณณวรี นารีรัตนราชกัญญา
- ลายคลื่น ลูกคลื่นที่สื่อไปกับอักษรพระนามาภิไธย S หมายถึง ความหวังใน สิ่งแวดล้อมของ สมเด็จพระเจ้าลูกเธอ เจ้าฟ้าสิริวัณณวรี นารีรัตนราชกัญญา
- ลายดาวทะเล หมายถึง สัญลักษณ์ของความอุดมสมบูรณ์ของห้องทะเลไทย
- ลายขอบตัว S อักษรพระนามาภิไธย S หมายถึง สมเด็จพระเจ้าลูกเธอ เจ้าฟ้าสิริวัณณวรี นารีรัตนราชกัญญา





ผ้าบาติกลายพระราชทาน ‘ป่าแดนใต้’



ผ้าบาติกลายพระราชทาน ‘ป่าแดนใต้’
จากการสั่งโปรดพระเมรุราชธานีรัตนบุรีจากคุณปิยะอุษา ที่ขึ้นในภาคใต้หลายครั้ง ทรงเห็นในพิธีและทรงชื่นชมมากได้ให้เกียรติสั่งให้ผลิตและมอบผ้าบาติกลายพระราชทาน ‘ป่าแดนใต้’ ด้วยทรงดำริให้เป็นการอุปถัมภ์ความดี ในโอกาสการอุปถัมภ์ป่าสงวนที่บริเวณวัดคันศร โดยคุณกลายอำนาจความหมาย อาทิ

ลายดอกดาหลา
สัญลักษณ์ของดอกไม้พื้นถิ่นภาคใต้

ลายนกเงือก 10 ตัว หมายถึง พระบาทสมเด็จพระวชิรเกล้าเจ้าอยู่หัว รัชกาลที่ 10 และอีกหมายถึง ความรักที่ซื่อสัตย์

ลายเถาไม้รูปตัว S หมายถึง สมเด็จพระเจ้าลูกเธอ เจ้าฟ้าสิริวัณณวรี นารีรัตนราชกัญญา

ลายคลื่นตัว S และ ลายลูกปลาภูเขา หมายถึง ความห่วงใยในธรรมชาติและสิ่งแวดล้อมของภาคใต้ของ สมเด็จพระเจ้าลูกเธอ เจ้าฟ้าสิริวัณณวรี นารีรัตนราชกัญญา

ลายปาร์และ ลายต้นข้าว สัญลักษณ์ของความอุดมสมบูรณ์ของภาคใต้

กลุ่มสีสำหรับผ้าบาติกลายพระราชทาน ‘ป่าแดนใต้’
หรือออกแบบโดยใช้สีร่วมกับผ้าลาย ‘ป่าแดนใต้’ ที่ตรงไปตรงมาหรือใช้จากกรมส่งเสริมการค้าระหว่างประเทศเป็นต้นแบบผ้าบาติกที่ออกแบบ ๓ สี มีพื้นสีของผ้าพื้นในลายราชวารีท ฟันกลางและสีพื้นของจักร และสีฟ้าของใบเตยตามคำ ที่พระราชทานไว้โดยหม่อมหลวงวิภาวดี

หรือสำหรับออกแบบผ้าลายบาติกพระราชทาน เมื่อพระราชทานให้ใช้มีใบบาติกได้ทำรายการในและพระราชพิธีพิธีการอันมีค่าและยังเป็นเกียรติยศและคุณค่าทางศิลปะอันมีค่าด้วย ให้สามารถก้าวสู่ระดับสากลของวิถีชุมชนที่ยั่งยืน

สมเด็จพระเจ้าลูกเธอ เจ้าฟ้าสิริวัณณวรี นารีรัตนราชกัญญา
10 มิถุนายน 2564

ผ้าบาติกลายพระราชทาน “ป่าแดนใต้”

สื่อถึงวิถีชีวิตและธรรมชาติของภาคใต้ที่มีเอกลักษณ์

ได้ทรงออกแบบผ้าบาติกลายพระราชทาน “ป่าแดนใต้” ด้วยทรงพระดำริให้เป็นการจุดประกายความคิดในเรื่องของการอนุรักษ์ป่าฝนเขตร้อนที่มีระบบนิเวศอันอุดม ลวดลายประกอบด้วย

- ลายดอกดาหลาสัญลักษณ์ของดอกไม้พื้นถิ่นภาคใต้
- ลายนกเงือก ๑๐ ตัว หมายถึง พระบาทสมเด็จพระวชิรเกล้าเจ้าอยู่หัว และยังหมายถึงความรักที่ซื่อสัตย์
- ลายเถาไม้รูปตัว S หมายถึง สมเด็จพระเจ้าลูกเธอ เจ้าฟ้าสิริวัณณวรี นารีรัตนราชกัญญา
- ลายคลื่นตัว S และ ลายลูกปลาภูเขา หมายถึง ความห่วงใยในธรรมชาติและสิ่งแวดล้อมของภาคใต้ของ สมเด็จพระเจ้าลูกเธอ เจ้าฟ้าสิริวัณณวรี นารีรัตนราชกัญญา และ
- ลายปาร์ และ ลายต้นข้าว สัญลักษณ์ของความอุดมสมบูรณ์ของภาคใต้





ผ้าไทยใส่ให้สนุก

สมเด็จพระเจ้าลูกเธอ เจ้าฟ้าสิริวัณณวรี นารีรัตนราชกัญญา ทรงมีแนวพระดำริในการสืบสาน รักษาและต่อยอด ภูมิปัญญาหัตถศิลป์ทางด้านงานทอผ้าของช่างทอผ้าจากทุกภูมิภาคทั่วประเทศ ที่เปรียบเสมือนมรดกทางวัฒนธรรมของชาติ ตามพระราชปณิธานอันยิ่งใหญ่ใน สมเด็จพระนางเจ้าสิริกิติ์ พระบรมราชินีนาถ พระบรมราชชนนีพันปีหลวง สมเด็จพระเจ้าอยู่หัวมหาวชิราลงกรณ บดินทรเทพยวรางกูร พระองค์ทรงฉลองพระองค์ที่ออกแบบโดยนักออกแบบแถวหน้าของประเทศที่ตัดเย็บด้วยผ้าไทยในทุกวาระโอกาส ตามแนวพระดำริ “ผ้าไทยใส่ให้สนุก” คือความสุขที่ได้เลือกใช้ศิลปหัตถกรรมไทย เพื่อให้รายได้กลับสู่ชุมชน ส่งเสริมและกระตุ้นผ้าไทยให้ทันสมัยสู่สากล เป็นที่นิยมในทุกเพศทุกวัย และทุกโอกาส ตลอดทั้งเพื่อเป็นการเชิดชูเกียรติแก่ผู้สืบทอดภูมิปัญญาผ้าไทย



โรงพยาบาลราชบุรี
Ratchaburi Hospital

โรงพยาบาลราชบุรี



นิทรรศการเฉลิมพระเกียรติ “๓๖ พรรษา

สมเด็จพระเจ้าลูกเธอ เจ้าฟ้าสิริวัณณวรี นารีรัตนราชกัญญา”

เพื่อเป็นการเฉลิมพระเกียรติ และเผยแพร่พระภารกิจในการสืบสาน รักษาและต่อยอด พระราชปณิธานและพระราชภารกิจอันยิ่งใหญ่ใน สมเด็จพระนางเจ้าสิริกิติ์พระบรมราชินีนาถ พระบรมราชชนนีพันปีหลวง



โรงพยาบาลราชบุรี
Ratchaburi Hospital

โรงพยาบาลราชบุรี



โรงพยาบาลราชบุรี น้อมสำนึกในพระกรุณาธิคุณ เติตทูนในพระวิสัยทัศน์และพระอัจฉริยภาพใน
สมเด็จพระเจ้าลูกเธอ เจ้าฟ้าสิริวัณณวรี นารีรัตนราชกัญญา
ด้วยพระองค์ทรงตั้งพระทัยมั่นในการสืบสาน รักษา และต่อยอดพระราชปณิธานและพระราชภารกิจอันยิ่งใหญ่ใน
สมเด็จพระนางเจ้าสิริกิติ์ พระบรมราชินีนาถ พระบรมราชชนนีพันปีหลวง สมเด็จพระย่าของพระองค์

